

A Member of the Constructor Group



Storage solutions since 1947

OPSLAG VOOR DE VOEDINGSINDUSTRIE

Ruimte optimalisatie | Hoge omloop van voorraad | Ook in koude opslag



Diverse opslagmogelijkheden voor de voedingsindustrie

De uitdagingen waar de voedingsindustrie voor staat zijn het optimaal gebruik maken van de beschikbare ruimte, het beheren en controleren van opslagruimtes met verschillende temperaturen en adequaat omgaan met een snelle omloop en houdbaarheidsdata van de voorraad. Daarnaast dienen de normen omtrent de hygiëne te worden gehandhaafd en moeten de producten snel traceerbaar zijn.

De belangrijkste problemen waar onze klanten mee te maken hebben:

- ✓ **Verschillende opslagmethodes nodig voor snel bedervende producten en producten met een hoge omloopsnelheid**
- ✓ **Producten op kamertemperatuur, gekoeld of ingevroren moeten onder één dak worden opgeslagen**
- ✓ **FIFO (First-In First-Out) voorraad beheer**
- ✓ **Bulk goederen met wisselend gewicht**
- ✓ **Hygiëne van groot belang (HACCP)**
- ✓ **Snelle vindbaarheid van producten**

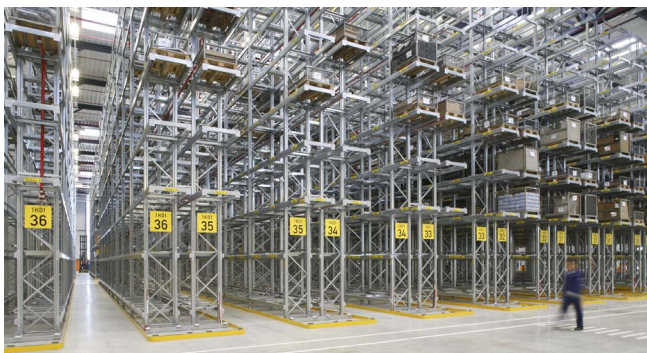


Flexibele opslag voor zware of gepalletiseerde goederen

Palletstellingen zijn de meest voorkomende manier van palletopslag. De veelzijdigheid van palletstellingen zorgt ervoor dat stellingen voor elk soort pallet en product kunnen worden gemonteerd.

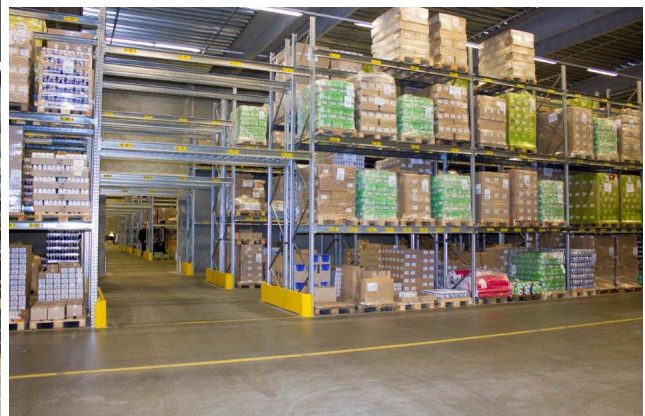
De P90 palletstellingen van Dexion kunnen elke beschikbare ruimte optimaal benutten, doordat zij tot wel 30 meter hoog en met variabele dieptes en breedtes kunnen worden gebouwd.

Pick-and-deposit (P&D) stations worden vaak gebruikt bij smalle gangen trucks.



Voordelen

- ✓ **Flexibel systeem**
- ✓ **Hoogtes tot 30 m**
- ✓ **Variabele dieptes en breedtes**
- ✓ **Geschikt voor elk soort palletopslag**
- ✓ **Geschikt voor elk type heftruck**
- ✓ **Liggers verstelbaar per 50 mm**

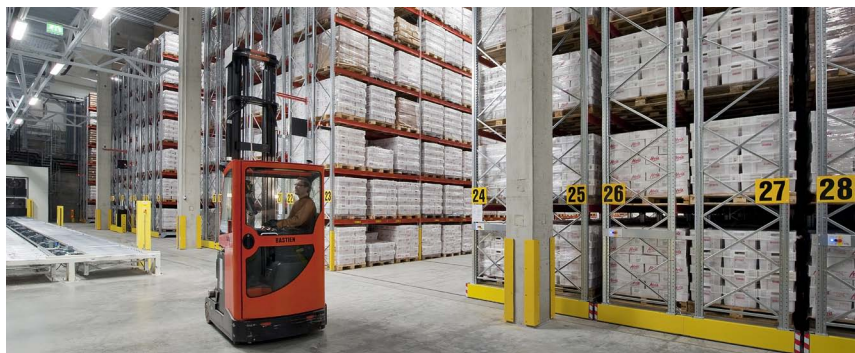


Verhoog de opslagcapaciteit met verrijdbare palletstellingen (MOVVO)

P90 Palletstellingen worden gemonteerd op verrijdbare wagens die elektronisch bediend worden om toegang tot één gangpad te krijgen. Hierdoor kunt u meer producten opslaan in de bestaande ruimte en uw opslagcapaciteit verhogen.

Koude opslagruimtes zijn kostbaar waardoor een compacte en kostenbesparende opslag oplossing is vereist. Verrijdbare palletstellingen zijn daarom de ideale oplossing binnen de voedingsindustrie. Dit omdat dit systeem het enige systeem is waarbij ondanks de compacte manier van opslag, elke pallet direct toegankelijk is.

HahkaWay Ltd is een logistieke dienstverlener gespecialiseerd in ingevroren producten. De producten worden opgeslagen op verrijdbare palletstellingen waarbij de omgevingstemperatuur -25°C is om de conditie van het opgeslagen voedsel te handhaven.



Voordelen

- ✓ Maximaal gebruik van vloeroppervlak
- ✓ 100% toegang tot individuele pallets
- ✓ Modulair ontwerp biedt meer flexibiliteit
- ✓ Hoge opslagcapaciteit
- ✓ Voor pallets van diverse afmetingen
- ✓ Gebruik van elke truck is mogelijk
- ✓ Geschikt voor temperaturen tussen -30°C en $+40^{\circ}\text{C}$



First-In First-Out opslag met Pallet doorrolstellingen

Pallet doorrolstellingen (FIFO-principe) of pushback stellingen op rollen of carts (LIFO-principe) zijn geschikt voor compacte opslag van producten met een hoge omloopsnelheid die snel bereikbaar moeten zijn.

De pallets worden op hellende banen geplaatst en door de zwaartekracht rijdt de pallet op een rollenbaan naar voren. De snelheid van de pallet wordt geregeld door een serie remrollen en wordt gestopt door een remstop. Doorrolstellingen hebben maar twee gangpaden nodig, een voor het laden en een voor het ontladen.

Een pushback stelling bespaart nog meer ruimte en heeft één bedieningszijde en kan direct tegen een muur worden geplaatst. De pallets worden middels carts of op rollen naar de bedieningszijde gehaald.



Voordelen

- ✓ Tot 60% minder vloeroppervlak nodig dan bij standaard stellingen
- ✓ Automatische voorraadrotatie
- ✓ FIFO en LIFO mogelijk
- ✓ Hoge werksnelheid



Meer informatie zie:

<http://www.constructor.nl/opslag-voedingsindustrie>

Tijd en ruimte besparen met Pallet Shuttle System

Het Pallet Shuttle System is ideaal om bulkgoederen op te slaan geschikt voor opslag in ruimtes met verschillende temperaturen. De pallet shuttle is een halfautomatisch platform wat binnen de stelling beweegt om pallets op te halen en te plaatsen, waardoor het uitermate geschikt is voor voedselopslag.

Toen B. Volwater & Zonen besloot om de opslagcapaciteit voor hun conserven uit te breiden, kozen zij voor het Dexion Pallet Shuttle System.

Dit leverde hen een automatische pick-oplossing die de efficiëntie sterk verbeterde.



Voordelen

- ✓ Verhoogde opslagcapaciteit
- ✓ Eenvoudige bediening
- ✓ Eenvoudige toegang
- ✓ Verbeterde pick snelheid
- ✓ Goede werkomgeving
- ✓ Minder aanrijdschade



Optimaliseer uw opslagruimte met Inrijdstellingen

Een P90 inrijdstelling is een palletstelling waar een heftruck in kan rijden. Hierdoor kunnen pallets achter elkaar geplaatst worden tot elke diepte. Met inrijdstellingen wordt op gangpadruimte bespaard wat kan leiden tot 90% meer opslag ten opzichte van conventionele stellingen.

Voordelen

- ✓ Hoge opslagdichtheid
- ✓ Bijzonder geschikt voor seizoensgebonden producten
- ✓ Ideaal voor gekoelde opslagtoepassingen
- ✓ Voor opslag conform het LIFO principe
- ✓ Geschikt voor bulkgoederen



Constructor Dexion Holland BV

Nijverheidsweg 23h
3641 RP MIJDRECHT
Postbus 70
3640 AB MIJDRECHT
Tel: +31 (0)297 23 94 00
Fax: +31 (0)297-23 94 11
www.constructor.nl

A Member of the Constructor Group

